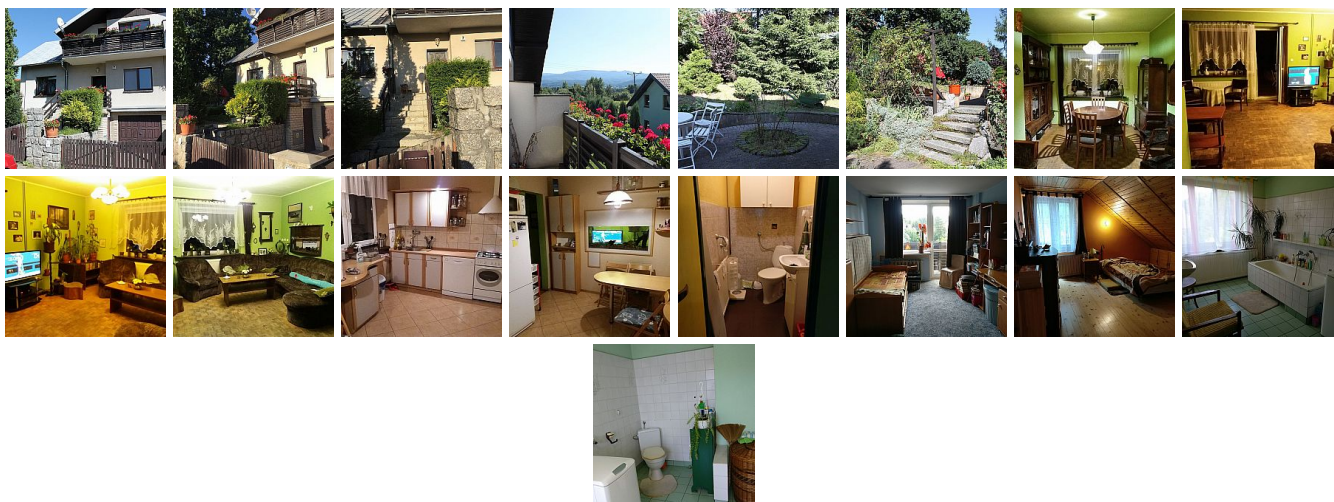


DOM NA SPRZEDAŻ

liczba pokoi: 5, pow. całkowita: 190 m², pow. działki: 450 m²,
Jelenia Góra, Cieplice Śląskie Zdrój

Cena **419 000** zł



DOM W ZABUDOWIE BLIZNIACZEJ Z MOŻLIWOŚCIĄ PROWADZENIA DZIAŁALNOŚCI GOSPODARCZEJ

Do zaoferowania mamy dom w zabudowie bliźniaczej położony na spokojnym osiedlu domów jednorodzinnych w Jeleniej Górze - Cieplicach Zdrój .
Dom o powierzchni użytkowej ok 120 m² posadowiony na ogrodzonej i zagospodarowanej działce o pow. 450 m² z pięknymi widokami na góry.

Budynek w całości podpiwniczony , użytkowa piwnica w której znajdują się dwa pomieszczenia w których można prowadzić działalność gospodarczą .

Część mieszkalna składa się z :

parter : salon z wyjściem na taras połączony z jadalnią , przestronna kuchnia o łącznej , sypialnia z łazienką oraz odrębne wc

1 piętro to 3 sypialnie oraz łazienka z wc i wanną

Dom wybudowany w latach 90-tych , jest do zamieszkania jednak wymaga odświeżenia i kosmetycznych remontów.

Budynek ocieplony oraz otynkowany , ogrzewany piecem centralnym na koks i drzewo , istnieje możliwość zamontowania pieca gazowego .

Nieruchomość znajduje się na zamkniętej , bezpiecznej i cichej ulicy w okolicy zabudowy domów jednorodzinnych . Miejsce bardzo ciche i spokojne, idealne dla rodzin z dziećmi .

Bliskość do szkół, przedszkoli , przychodni i sklepów to niewątpliwie wielki atut położenia nieruchomości

Zapraszam do prezentacji

Symbol	D24	Rodzaj nieruchomości	DOM
Rodzaj transakcji	SPRZEDAŻ	Status	AKTUALNA
Rodzaj rynku	WTÓRNY	Cena	419 000 PLN
Stara cena	449 000 PLN	Cena za m2	2 205 PLN
Cena negocjowana	JEST	Województwo	DOLNOŚLĄSKIE
Powiat	m. Jelenia Góra	Gmina	Jelenia Góra
Miejscowość	Jelenia Góra	Kod pocztowy	58-560
Dzielnica - osiedle	Cieplice Śląskie Zdrój	Ulica	Wacława Berenta
Nr domu	7	Budynki w sąsiedztwie	OSIEDLE DOMÓW JEDNORODZINNYCH
Powierzchnia całkowita	190 m ²	Powierzchnia działki	450 m ²
Powierzchnia użytkowa	120 m ²	Forma własności działki	UŻ. WIECZYSTE
Rodzaj domu	BLIŹNIACZY	Przeznaczenie	MIESZKALNE, BIUROWE
Rodzaj budynku	DOM	Standard	DOBRY
Stan budynku	DOBRY	Konstrukcja budynku	TRADYCYJNA
Materiał ścian	PUSTAK	Rodzaj stropu	WYLEWANY
Technika budowy	TRADYCYJNA	Typ kuchni	Z OKNEM, ODDZIELNA
Wyposażenie kuchni	PEŁNE	Liczba łazienek	2
Stan łazienki	DOBRY	Wyposażenie łazienki	PEŁNE
Droga dojazdowa	CICHA ULICA	Rodzaj nawierzchni	ASFALTOWA / KOSTKA

Liczba pokoi	5	Liczba sypialni	4
Liczba pięter	1	Wysokość kondygnacji	250 cm
Ogrzewanie	C.O. WĘGLOWE	Podpiwniczenie /piwnica	PODPIWNICZONY
Forma własności	PEŁNA WŁASNOŚĆ	Rodzaj kanalizacji	MIEJSKA
Źródło wody	WODA MIEJSKA	Uciążliwość okolicy	CICHE
Rodzaj okien	DREWNIANE	Pokrycie dachu	BLACHA
Kształt dachu	DWUSPADOWY	Poddasze	UŻYTKOWE
Rodzaj podłogi	PARKIET	Elewacja	TYNK SZLACHETNY
Rodzaj ogrodzenia	DREWNIANE	Ogrodzenie	PEŁNE
Czy jest KW	JEST	Typ garażu	W BUDYNKU
Ilość balkonów	1	Nr Licencji	19735
Warunki gruntowe	DOBRE		



Karolina Turczynowicz

721 824 886
biuro@centrum-nieruchomosci.eu

Więcej ofert na stronie www.centrum.jgora.pl