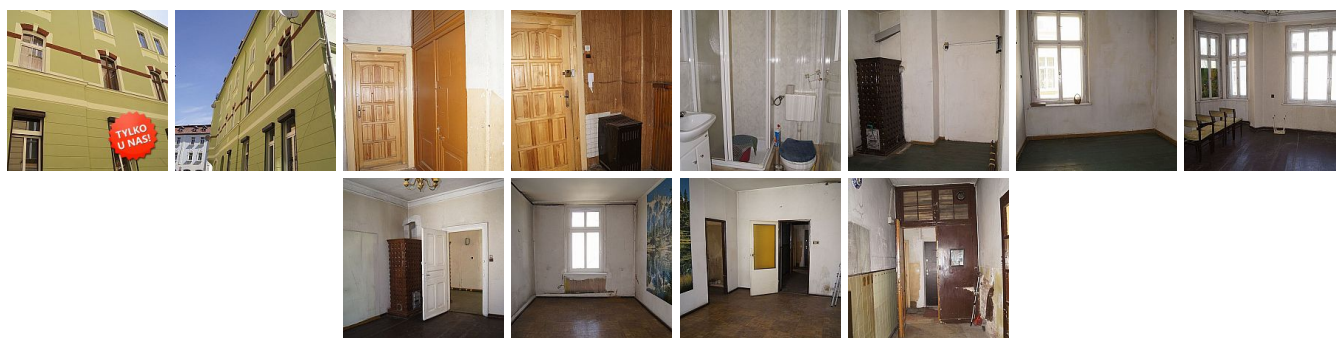


MIESZKANIE NA SPRZEDAŻ
liczba pokoi: 4, pow. całkowita: 88 m²,
Jelenia Góra, centrum
Cena **129 000** zł



OFERTA NA WYŁĄCZNOŚĆ - Możliwość wydzielenia dwóch lokali mieszkalnych z osobnym wejściem

Do zaoferowania mamy mieszkanie blisko centrum Jeleniej Góry przy ulicy Groszowej 47.

Mieszkanie o pow. 88 m², położone na drugim piętrze kamienicy, z dwoma wejściami od klatki schodowej, składające się z 4 pokoi, kuchni, łazienki z wc i prysznicem oraz przedpokoju. Mieszkanie duże rozkładowe z dużymi możliwościami aranżacyjnymi.

Kamienica zarządzana Wspólnotą Mieszkaniową, po remoncie elewacji, nowy dach wkrótce remontowana będzie klatka schodowa.

Największym atutem jest możliwość wydzielenia z mieszkania dwóch odrębnych lokali mieszkalnych z osobnym wejściem bądź lokalu do prowadzenia działalności z niezależnym wejściem

Mieszkanie wymaga remontu, częściowo okna są wymienione, na podłodze parkiet i gumoleum.

Zapraszam do prezentacji

| | | | |
|-------------------------|----------------------------------|----------------------------|--------------------|
| Symbol | M69 | Rodzaj nieruchomości | MIESZKANIE |
| Rodzaj transakcji | SPRZEDAŻ | Status | AKTUALNA |
| Rodzaj rynku | WTÓRNY | Cena | 129 000 PLN |
| Stara cena | 134 000 PLN | Cena za m2 | 1 466 PLN |
| Cena negocjowana | JEST | Czynsz i inne opłaty stałe | 450 PLN |
| Kraj | POLSKA | Województwo | DOLNOŚLĄSKIE |
| Powiat | m. Jelenia Góra | Gmina | Jelenia Góra |
| Miejscowość | Jelenia Góra | Kod pocztowy | 58-500 |
| Dzielnica - osiedle | centrum | Ulica | Groszowa |
| Nr domu | 47 | Położenie | MIASTO |
| Budynki w sąsiedztwie | OSIEDLE DOMÓW WIELORODZINNYCH | Powierzchnia całkowita | 88 m ² |
| Powierzchnia użytkowa | 86 m ² | Rodzaj mieszkania | KAMIENICA |
| Rodzaj budynku | KAMIENICA | Standard | DO REMONTU |
| Stan budynku | PO REMONCIE | Konstrukcja budynku | TRADYCYJNA |
| Materiał ścian | CEGŁA | Rodzaj stropu | WYLEWANY |
| Technika budowy | TRADYCYJNA | Typ kuchni | Z OKNEM |
| Wyposażenie kuchni | BRAK | Liczba łazienek | 1 |
| Stan łazienki | DO REMONTU | Liczba WC | 1 |
| Droga dojazdowa | LOKALNA DROGA | Rodzaj nawierzchni | ASFALTOWA / KOSTKA |
| Liczba pokoi | 4 | Piętro | 2 |
| Liczba pięter | 3 | Ilość poziomów | 1 |
| Wysokość kondygnacji | 3 cm | Ogrzewanie | INNE |
| Podpiwniczenie /piwnica | PODPIWNICZONY | Powierzchnia piwnicy | 3 m ² |
| Stan instalacji | DO WYMIANY | Forma własności | PEŁNA WŁASNOŚĆ |
| Rodzaj kanalizacji | MIEJSKA | Źródło wody | WODA MIEJSKA |
| Uciążliwość okolicy | UMIARKOWANIE CICHE | Rodzaj okien | PLASTIKOWE |

| | | | |
|----------------|---------------------|----------------|------------|
| Pokrycie dachu | DACHÓWKA CERAMICZNA | Kształt dachu | DWUSPADOWY |
| Poddasze | UŻYTKOWE | Rodzaj podłogi | PARKIET |
| Elewacja | TYNK SZLACHETNY | Nr Licencji | 19735 |



Karolina Turczynowicz

721 824 886
biuro@centrum-nieruchomosci.eu

Więcej ofert na stronie www.centrum.jgora.pl